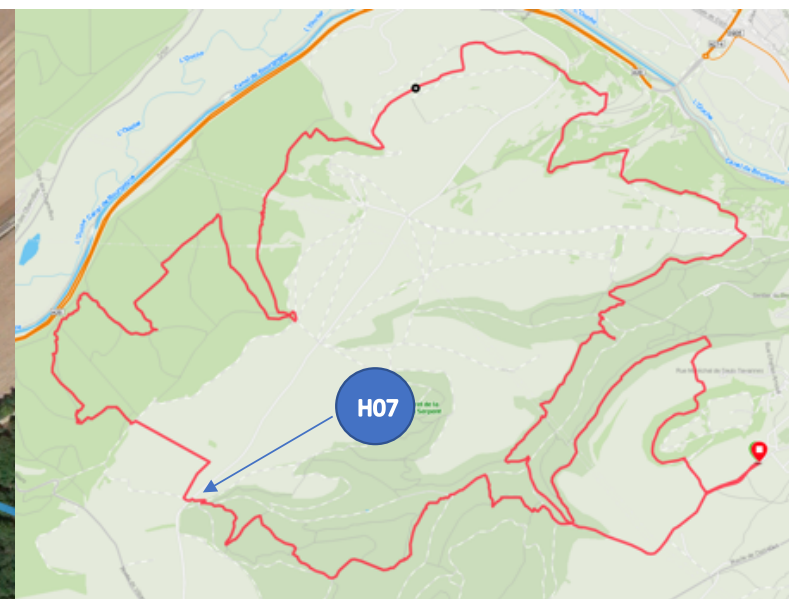
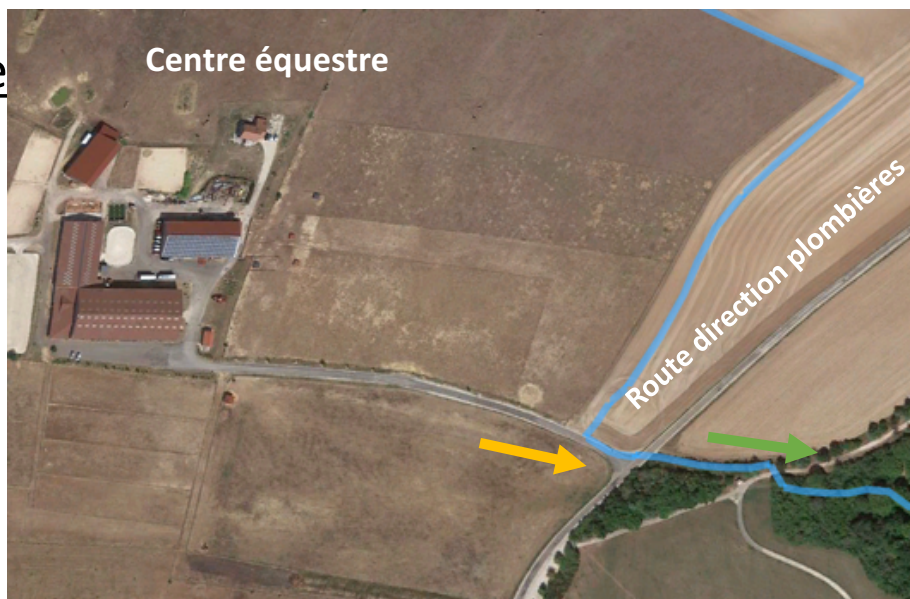


# Trail de la Chouette

## Hulotte

Poste H07



→ Arrivée  
→ Direction Hulotte

- Traversée route , ils arrivent du centre équestre. Une fois la route traversée, les coureurs prennent le single et arrivés sur le chemin blanc tournent en épingle à droite vers le ravitaillement.
- Arrivée premier coureur prévue à 10h40
- Le poste est situé au Km **16**

### Informations Générales

- Bien porter la chasuble récupérée au stand bénévoles
- Téléphone portable bien chargé
- Bien s'assurer de mon rôle et de la direction des coureurs
- En cas de problème de santé médecin de course ou Samu (15)
- N'hésitez pas à encourager les coureurs, ils adorent

### Horaires et contacts

Arrivée attendue à la tente bénévoles : 09 h 30

Heure début en poste : 10 h 30

Heure de fin de poste estimée : 12 h 45

Responsable du secteur : CHAVERIAT Marc

Responsable secteur : 06 30 43 19 41

Médecin : Valentin RACLOT – 06 83 21 94 89

Secouristes : M.SOLAR - 06 67 87 82 32

PC Course 1 : 06 84 77 44 22

PC Course 2 : 06 58 79 78 99